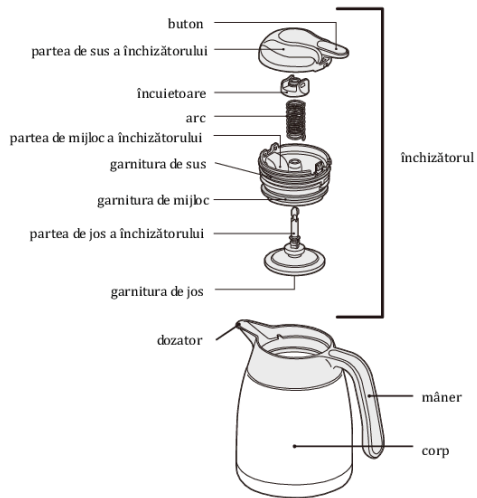


Vă mulțumim că ați cumpărat produsul Thermos®. Citiți acest manual înainte de utilizare. După citirea manualului păstrați-l pentru folosirea ulterioară.

Schema produsului



Instrucțiuni de utilizare

1 Deschiderea închizătorului

Slăbiți închizătorul în direcția indicată de săgeată. Nu dați drumul închizătorului de buton.

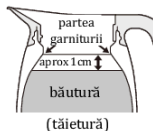


2 Umplerea cu băutura

Umpleți băutura la înălțime, după cum este indicat. În cazul în care se umple prea mult, băutura se poate vărsa în timpul strângerii dispozitivului de închidere.



Pentru rezultate mai bune de izolare, preîncălziți / răciți termosul cu apă fierbinte / rece timp de aproximativ 1 min.



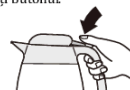
3 Închiderea închizătorului

Strângeți închizătorul în direcția săgeții. Nu răsuciți termosul în timpul strângerii închizătorului, deoarece ar putea duce la vărsare și opărire.



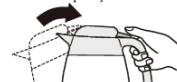
4 Turnarea băuturii

1 Luați termosul de mâner și apăsați butonul 2 Țineți butonul în jos și înclinați termosul



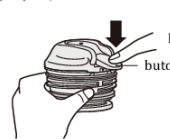
5 Terminarea turnării

1 Țineți apăsat butonul și reintroduceți termosul în poziția verticală originală. 2 Slăbiți butonul

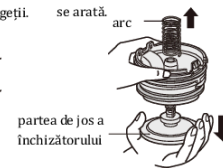


Dezasambarea închizătorului

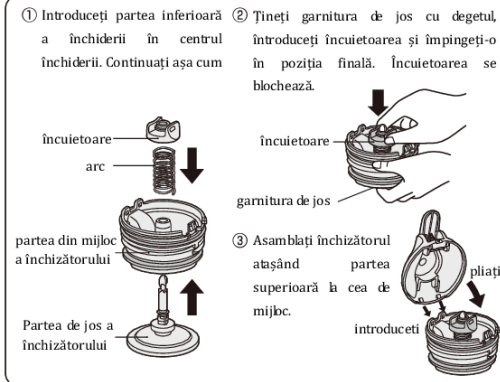
1 Apăsați butonul în direcția săgeții spre poziția finală. 2 Când butonul este împins, puneți degetul sub marcaj ▼ și scoateți partea superioară a închizătorului.



3 Țineți cu degetul partea inferioară a garniturii și împingeți încuietoarea în poziția finală în direcția săgeții. Blocajul se va deschide. 4 Dezasamblați părțile individuale ale dispozitivului de închidere, așa cum se arată.



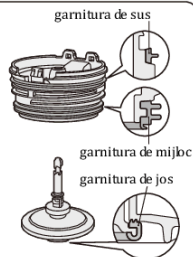
Asamblarea închizătorului



Garnitura

Există trei garnituri detașabile la închidere. Vă recomandăm să scoateți și să instalați garnitura atunci când dispozitivul de prindere este demontat. După îndepărtare, spălați garnitura cu apă călduță și lăsați-l să se usuce. La montarea garniturilor, asigurați-vă că acestea sunt în poziția corectă așa cum se arată.

Garniturile instalate incorect nu își îndeplinesc corect funcția.



Întreținere

- Înainte de prima utilizare precum și după fiecare utilizare, spălați întotdeauna termosul cu apă călduță și lăsați-l să se usuce bine.
- Pentru curățare puteți utiliza un detergent neabraziv neutru, un înălbitor pe bază de oxigen (aceste produse nu folosiți pe partea exterioară a termosului).
- Verificați etanșeitatea o dată pe an sau înlocuiți piesele uzate cu altele noi - consultați capitolul Piese de schimb.

Rezolvarea problemelor

închizătorul nu este strâns	Închizătorul nu este strâns suficient, termosul este supraîncărcat, sigiliul lipsește, închizătorul sau garnitura este uzată.
peretele interior și-a schimbat culoarea	<ul style="list-style-type: none"> ➤ Peretele interior este murdar - utilizați un înălbitor pe bază de oxigen. ➤ Pe peretele interior se găsește pete ruginite - un sediment al apei cu fier. Se toarnă o soluție de oțet călduță de 10% cu călură și se lasă timp de 30 de minute. Apoi spălați bine. ➤ Pe peretele interior sunt spițe albe - este un sediment de calciu în apă. Se toarnă o soluție caldă 10% de acid citric în termos și se lasă timp de 3 ore pentru a lucra. Spălați bine.
nu menține temperatura	Băutura de băut nu este destul de caldă / suficient de rece, o cantitate mică de băutura.
mirosul	Peretele interior al termosului sau al închiderii este murdar - vezi întreținerea.
schimbarea culorii ceaiului	Ceaiul de culoare închisă nu este un defect, este un fenomen standard.

Instrucțiuni de siguranță

- ✗ Nu lăsați băuturile care se strică repede prea mult timp în termos, cum ar fi laptele, de asemenea nu este indicat pentru băuturile carbogazoase, sucuri cu pulpă sau ceai vrac,
- ✗ nu utilizați termosul dacă carcasa interioară este deteriorată și băutura se află între pereții termosului sau dacă termosul își pierde proprietățile de izolare,
- ✗ nu folosiți obiecte ascuțite, nu lăsați termosul în apă,
- ✗ nu-l puneți pe suprafețe fierbinți, nu-l puneți în cuptorul cu microunde,
- ✗ nu utilizați diluant, benzină, pudră de spălare, pulbere de curățat,
- ✗ uleiurile sau cremele pot deteriora finisajul suprafeței corpului termos,
- ✗ nu utilizați înălbitor pe partea exterioară a corpului termos, nu sterilizați prin fierbere,
- ✗ nu este indicat copiilor sub trei ani, în caz că o folosiți pentru o băutura fierbinte nu o dați copiilor,
- ✗ corpul termosului acoperit cu imprimeuri (imagini, cuburi) nu este indicat pentru a fi curățat cu mașina de spălat vase.
- ✓ Utilizați numai pentru băuturi.

Specificații

Volumul: 1,0 / 1,5 / 2,0 l

Keeps cold: 18/24/24 ore*

Greutate: 530 / 630 / 860 g

Keeps hot: 18/24/24 ore*

Dimensiuni: înălțime - 18,5 / 23 / 27 cm
diametru - 12,5 cm
diametru mâner - 19 cm

*Performanța izolației este dată în ore. Se măsoară timpul în care temperatura băuturii se schimbă de la valoarea inițială la valoarea finală, temperatura mediului ambiant fiind de 20°C. Keeps Hot: Temperatura de pornire 95°C, temperatura finală 49°C. Keeps Cold: temperatura de pornire 1°C, temperatura finală 13°C.

Piese de schimb

Închizătorul și garnitura sunt piese care se pot uza - aproximativ odată pe an controlați dacă nu sunt uzate iar în caz de nevoie înlocuiți-le cu altele noi.

Piese de schimb: 1) set garnituri; 2) închizătorul

Puteți comanda piese de schimb de pe www.thermos.com.ro sau de la distribuitorul dumneavoastră.

Contact

Reprezentare exclusivă pentru România:

THERMOS®

Nisen s.r.o.

U Hřebčince 2536, 39701 Pisek, Rep. Cehá

Web: www.thermos.com.ro

Email: info@thermos.com.ro

