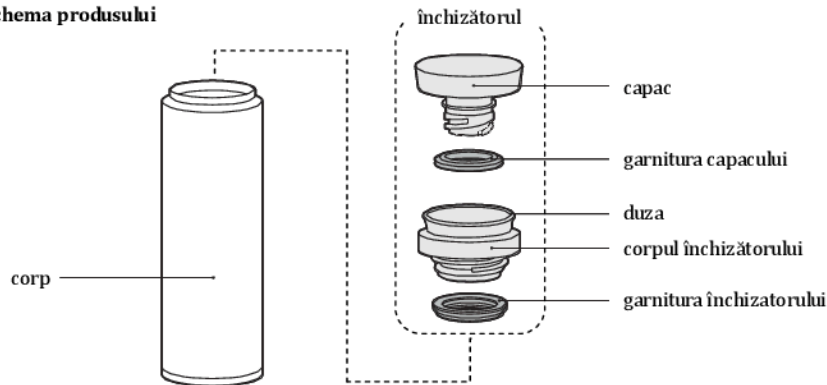


Vă mulțumim că ați cumpărat produsul Thermos®. Citiți acest manual înainte de utilizare.
După citirea manualului păstrați-l pentru folosirea ulterioară.

Schema produsului

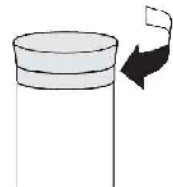


Instrucțiuni de utilizare

1 Deschiderea capacului



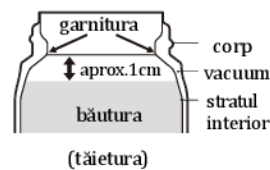
2 Închiderea capacului



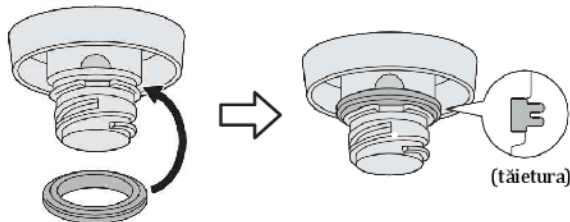
3 Umplerea cu băutură

Umpleți cu băutură până la înălțimea conform desenului. În cazul umplerii exagerate, băutura se poate vărsa în timpul strângerii închizătorului.

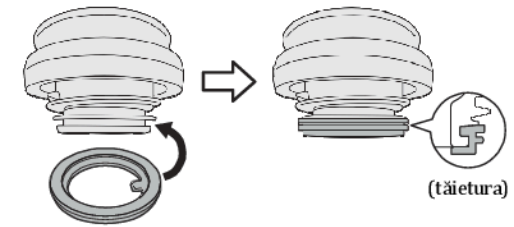
Pentru rezultate mai bune de izolare,
preîncălziți / răciți termosul cu apă fierbinte
/ rece timp de aproximativ 1 min.



4 Garnitura capacului



5 Garnitura închizătorului



Întreținere

- > Înainte de prima utilizare precum și după fiecare utilizare, clătiți termosul cu apă călățată și lăsați-l să se usuce bine. Depozitați-l în închizătorul deschis.
- > Pentru al curăța, puteți utiliza un detergent neutru, neabraziv, pe bază de oxigen (cu excepția exteriorului corpului termos și carcasei, husei).
- > Verificați etanșietatea o dată pe an sau încuiți piesele uzate cu altele noi - consultați capitolul Piese de schimb.

Instrucțiuni de siguranță

- ✗ Nu lăsați băuturile care se strică repede prea mult timp în termos, cum ar fi laptele, de asemenea nu este indicat pentru băuturile carbogazoase, sucuri cu pulă sau ceai vrac,
- ✗ nu utilizați termosul dacă carcasa interioară este deteriorată și băutura se află între pereții termosului sau dacă termosul își pierde din proprietățile de izolare,
- ✗ nu folosiți obiecte ascuțite, nu lăsați termosul în apă,
- ✗ nu-l puneți pe suprafețe fierbinți, nu-l puneți în cuptorul cu microunde,
- ✗ nu utilizați diluant, benzină, burete din inox, pudră de curățat,
- ✗ uleiurile sau cremele pot deteriora finisajul suprafeței corpului termos,
- ✗ nu utilizați înălbitor pe partea exterioară a corpului termos, nu sterilizați prin fierbere,
- ✗ nu este indicat copilor sub 3 ani, în cazul că folosiți băuturi în fierbere nu o dați copiilor,
- ✗ corpul termosului acoperit cu imprimeuri (imagini, culori) nu este indicat pentru a fi curățat cu mașina de spălat vase.
- ✓ Utilizați numai pentru băuturi.



Specificații

Volum:	250 / 350 / 500 ml	Keeps Cold*: 10 / 14 / 18 ore
Greutate:	0,15 / 0,17 / 0,21 kg	Keeps Hot*: 8 / 12 / 16 ore
Dimensiuni:	înălțimea - 15,5 / 19,5 / 21,5 cm diametru - 6,5 / 6,5 / 7 cm	

* Performanța izolației este dată în ore. Se măsoară timpul în care temperatura băuturii se schimbă de la valoarea inițială la valoarea finală, temperatura mediului ambient fiind de 20°C Keeps Hot: Temperatura de pornire 95°C, temperatura finală 49°C. Keeps Cold: temperatura de pornire 1°C, temperatura finală 13°C.

Piese de schimb

Închizătorul și garnitura sunt piese care se pot uza - aprox odată pe an verificați dacă piesele nu sunt uzate și dacă este necesar încuiți-le.

Piese de schimb: 1) setul de garnituri; 2) închizătorul inclusiv garnitura

Piese de schimb le puteți comanda www.thermos.ro sau de la distribuitorul dumneavoastră.

Contact

Reprezentare exclusivă pentru România:

THERMOS® - Nisen s.r.o.

web: www.thermos.ro

