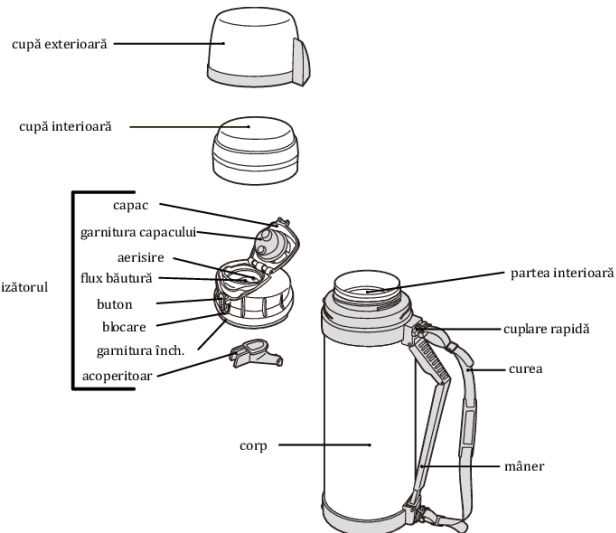


Cod 15003x, 15009x

Sticlă vacuum universală din oțel inoxidabil pentru alimentație și băutură.

Vă mulțumim că ați cumpărat sticla de vacuum universală din oțel inoxidabil. Citiți acest manual înainte de utilizare. După citirea manualului păstrați-l pentru folosirea ulterioară.

Schema produsului



Instrucțiuni de utilizare

1 Deschiderea

Rotiți cana și capacul în direcția indicată de săgeată conform desenului.

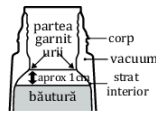


2 Umplerea

Umpleți cu băutura până la înălțimea care este indicată. În cazul umplerii exagerate, pot să apară scurgeri în timpul strângerii închizătorului.



Pentru rezultate mai bune de izolare, preîncălziți / răciți termosul cu apă fierbinte / rece timp de aproximativ 1 min.

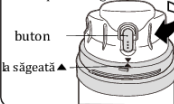


(tăietură)

3 Închiderea

1 Strângeți închizătorul rotindu-l în direcția indicată de săgeată. Înclinarea termosului în timpul strângerii obturatorului poate duce la vărsare și opărire.

2 Închideți cana rotind-o în direcția indicată de săgeată.

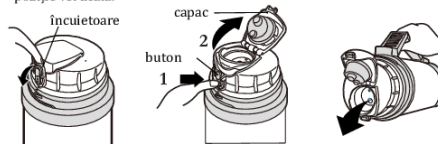


4 Turnarea băuturii

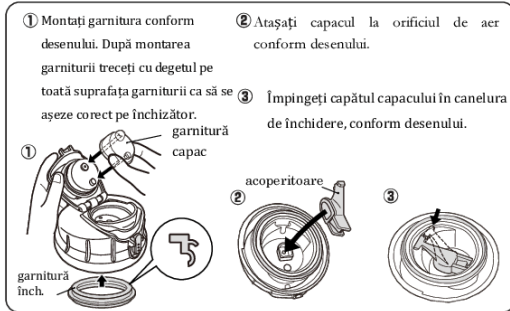
1 Deschideți încuietoarea conform desenului. Termosul trebuie să fie în poziție verticală.

2 Apăsați partea de jos a butonului și se deschide capacul

3 Turnați băutura conform desenului.



Scoaterea/montarea garniturii



Întreținere

- Înainte de prima utilizare precum și după fiecare utilizare, clătiți termosul cu apă călduță și lăsați-l să se usuce bine. Depozitați-l cu închizătorul deschis.
- Pentru al curăța, puteți utiliza un detergent neutru, neabraziv, pe bază de oxigen (cu excepția exteriorului corpului termos și al închiderii).
- Verificați termostabilitatea o dată pe an sau înlocuiți piesele uzate cu altele noi - consultați secțiunea Înlocuire.

Rezolvarea problemelor

închizătorul nu este strâns	Închizătorul nu este strâns suficient, termosul este supraîncărcat, garnitura lipsește, garnitura sau închizătorul este uzat.
peretele interior și-a schimbat culoarea	<ul style="list-style-type: none"> ➢ Peretele interior este murdar - utilizați un înălbitor pe bază de oxigen. ➢ Pe peretele interior se găsesc pete ruginite - un sediment al apei cu fier. Se toarnă o soluție de oțet călduță de 10% cu căldură și se lasă timp de 30 de minute. Apoi spălați bine. ➢ Pe peretele interior sunt pete albe - este un sediment de calciu în apă. Se toarnă o soluție caldă 10% de acid citric în termos și se lasă timp de 3 ore pentru a acționa. Spălați bine.
nu menține temperatura	Băutura turnată nu este destul de caldă / suficient de rece, o cantitate mică de băutură.
mirosul	Peretele interior al termosului sau al închiderii este murdar - vezi întreținerea.
schimbarea culorii ceaiului	Ceaiul de cubare închis nu este un defect, este un fenomen standard.

Instrucțiuni de siguranță

- ✗ Nu lăsați băuturile care se strică repede prea mult timp în termos, cum ar fi laptele, de asemenea nu este indicat pentru băuturile carbogazoase, sucuri cu pulpă sau ceai vrac,
- ✗ nu utilizați termosul dacă carcasa interioară este deteriorată și băutura se află între pereții termosului sau dacă termosul își pierde din proprietățile de izolare,
- ✗ nu-l folosiți pentru băuturi în fierbere și fierbinți - există riscul de opărire,
- ✗ nu folosiți obiecte ascuțite, nu lăsați termosul în apă,
- ✗ nu-l puneți pe suprafețe fierbinți, nu-l puneți în cuptorul cu microunde,
- ✗ nu utilizați diluant, benzină, pudră de spălare, pulbere de curățat
- ✗ uleiuri sau cremele pot deteriora finisajul suprafeței corpului termos,
- ✗ na vnejší čast těla termosky nepoužívejte běldilo, nesterilizovaně pěvařením,
- ✗ nu utilizați înălbitor pe partea exterioară a corpului termos, nu sterilizați prin fierbere,
- ✗ **corpul termosului acoperit cu imprimaturi (imagini, culori) nu este indicat pentru a fi curățat cu mașina de spălat vase.**

- ✓ Utilizați numai pentru băuturi.

Specificații

Volum: 1,41 / 2,0 l

Greutate: 870 g / 1070 g

850 g / 1050 fără curea

Dimensiuni: înălțime - 26 cm / 33 cm

diametru - 11,5 cm

diametru peste mâner - 13 cm

* Performanța izolației este dată în ore. Se măsoară timpul în care temperatura băuturii se schimbă de la valoarea inițială la valoarea finală, temperatura mediului ambient fiind de 20°C. Keeps Hot: Temperatura de pornire 45°C, temperatura finală 30°C. Keeps Cold: temperatura de pornire 1°C, temperatura finală 13°C.



Piese de schimb

Închizătorul și garnitura sunt piese care se pot uza - aproximativ odată pe an verificați dacă piesele nu sunt uzate și dacă este necesar înlocuiți.

- Piese de schimb: 1) închizătorul inclusiv garnitura și acoperitoare (Cod: 158030)
 2) set de garnitură și acoperitoare (Cod: 158031)
 3) cupa interioară (Cod: 158032)
 4) cupa exterioară (Cod: 158033)

Puteți comanda piese de schimb la www.thermos.com.ro sau la distribuitorul dumneavoastră.

Contact

Reprezentare exclusivă pentru România:
 THERMOS®
 Nisen s.r.o.
 U Hfebčince 2536, 39701 Písek, Rep. Cehá

Web: www.thermos.com.ro
 Email: info@thermos.com.ro

