



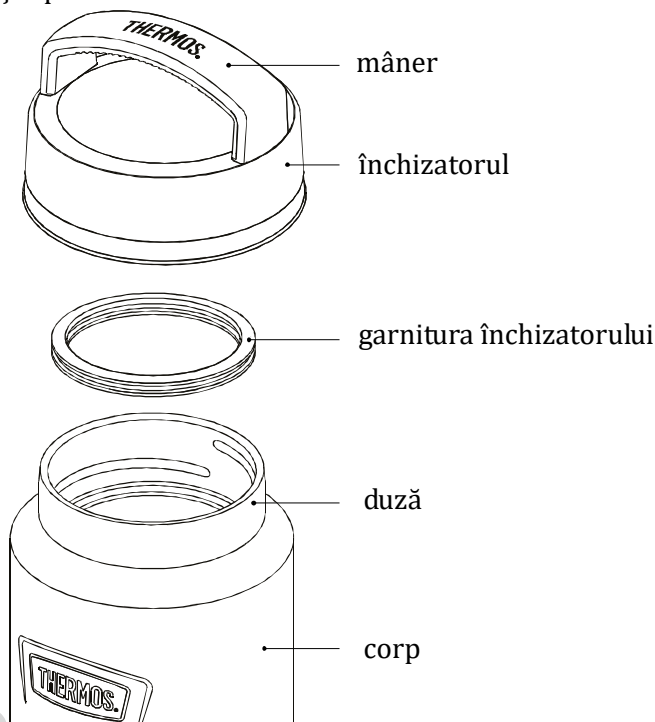
Icon

Cod: 13010x

Sticlă de vacuum termoizolantă din oțel inoxidabil cu mâner

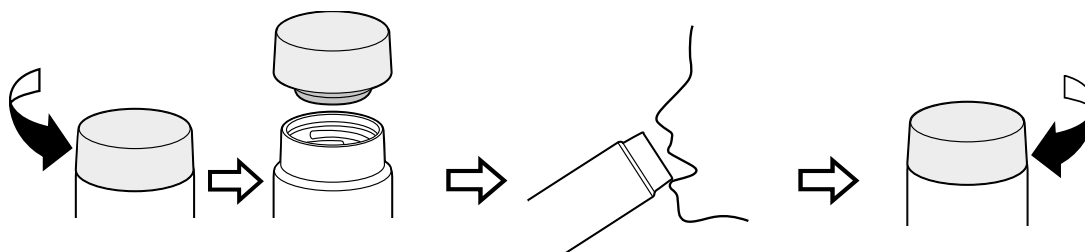
Vă mulțumim că ați cumpărat produsul Thermos®. Citiți acest manual înainte de utilizare. După citirea manualului păstrați-l pentru folosirea ulterioară.

Schema produsului



Instrucțiuni de utilizare

1 Băutul

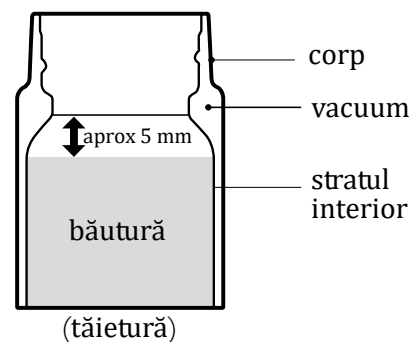


2 Umplerea

Umpleți cu băutură până la înălțimea conform desenului. În cazul umplerii exagerate, băutura se poate vărsa în timpul strângerii închizătorului.

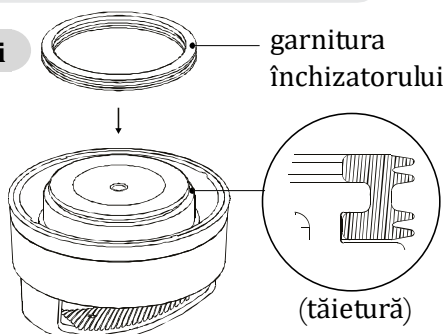


Pentru rezultate mai bune de izolare, preîncălziți / răciți termosul cu apă fierbinte / rece timp de aproximativ 1min.



3 Garnitura închizatorului

închizatorul

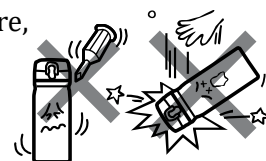


Întreținere

- Înainte de prima utilizare precum și după fiecare utilizare, clătiți termosul cu apă caldă și lăsați-l să se usuce bine. Depozitați-l cu închizătorul deschis.
- Termos poate fi spălată în mașina de spălat vase (coșul superior). Cu toate acestea, se recomandă spălarea manuală.
- Pentru al curăța, puteți utiliza un detergent neutru, neabraziv, pe bază de oxigen (cu excepția exteriorului corpului termos).
- Verificați etanșietatea o dată pe an sau înlocuiți piesele uzate cu altele noi - consultați capitolul Piese de schimb.

Instrucțiuni de siguranță

- ✗ Nu lăsați băuturile care se strică repede prea mult timp în termos, cum ar fi laptele, de asemenea nu este indicat pentru băuturile carbogazoase, sucuri cu pulpă sau ceai vrac,
- ✗ nu utilizați termosul dacă carcasa interioară este deteriorată și băutura se află între pereții termosului sau dacă termosul își pierde din proprietățile de izolare,
- ✗ nu folosiți obiecte ascuțite, nu lăsați termosul în apă,
- ✗ nu-l puneți pe suprafețe fierbinți, nu-l puneți în cuptorul cu microunde,
- ✗ nu utilizați diluant, benzină, burete din inox, pudră de curățat,
- ✗ nleiturile, produse de curățenie sau cremele pot deteriora finisajul suprafeței corpului termos,
- ✗ nu utilizați înălbitor pe partea exterioară a corpului termos, nu sterilizați prin fierbere,
- ✗ nu este indicat copilor sub 3 ani, nu-l folosiți pentru băuturi în fierbere - există riscul de opărire.
- ✓ Utilizați numai pentru băuturi.



Specificații

Volum:	710 ml	Keeps Hot*: 18 h
Greutatea:	0,41 kg	Keeps Cold*: 24 h
Dimensiuni:	înălțimea - 25,7 cm diametru - 8,2 cm	

*Performanța izolației este dată în ore. Se măsoară timpul în care temperatura băuturii se schimbă de la valoarea inițială la valoarea finală, temperatura mediului ambiant fiind de 20°C. Keeps Hot: Temperatura de pornire 95°C, temperatura finală 49°C. Keeps Cold: temperatura de pornire 1°C, temperatura finală 13°C.

Piese de schimb

Închizătorul și garnitura sunt piese care se pot uza - aprox odată pe an verificați dacă piesele nu sunt uzate și dacă este necesar înlocuiți-le.

Piese de schimb: 1) garnitura; 2) închizătorul inclusiv garnitura

Piese de schimb le puteți comanda www.thermos.ro sau de la distribuitorul dumneavoastră.

Contact

Distribuitor autorizat Thermos:
Nisen s.r.o.

web: www.thermos.ro

